

МЕМБРАННЫЕ СОЛЕНОИДНЫЕ ДОЗИРУЮЩИЕ НАСОСЫ



DLX

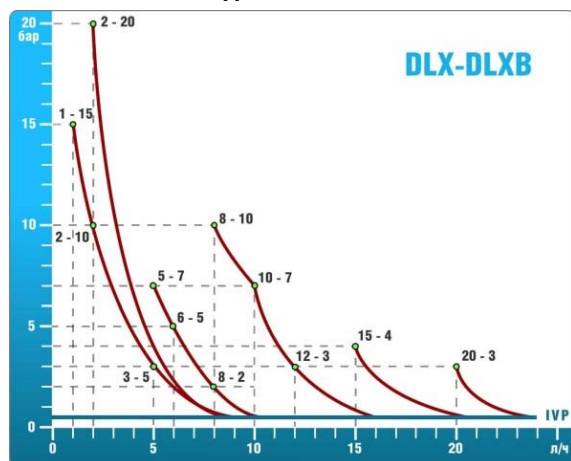
настенное крепление
внешние размеры
190x120x150 мм

DLXB

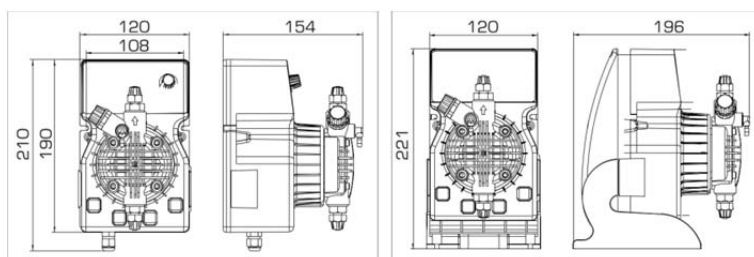
горизонтальное крепление
внешние размеры
221x127x192 мм

Электромагнитные мембранные дозирующие насосы с аналоговым и микропроцессорным управлением. Насосы изготовлены в антикислотном пластиковом корпусе, панель управления защищена пленкой от УФ излучения. Стандартная комплектация проточной части насоса – головка PVDF (поливинилиденфторид или фторопласт) с двойными шаровыми клапанами из Керамики (за исключением моделей 2-20 и 20-3), что позволяет дозировать практически любые агрессивные химические реагенты. Передовая и современная технология насосов-дозаторов со встроенными контроллерами (рН, RedOx, Cl хлор, CD электропроводность). Насосы имеют поддержку датчиков уровня, датчиков потока, датчиков выходного потока. Производительность насосов от 1 до 20 л/ч, противодействие до 20 бар. Класс пылевлагозащиты: IP65. Ведущие серии завода: DLX – настенное, DLXB – горизонтальное крепление. Наилучшее соотношение в России по показателю: ЦЕНА/КАЧЕСТВО. Дозирующие насосы серий DLX(B) имеют широкую область применения: водоподготовка, водоочистка, очистка сточных вод, обеззараживание воды в плавательных бассейнах, пищевая и химическая промышленность, гальваника и т.д.

ГРАФИКИ ПРОИЗВОДИТЕЛЬНОСТИ



ВНЕШНИЕ РАЗМЕРЫ



КОМПЛЕКТ ПОСТАВКИ ДОЗИРУЮЩИХ НАСОСОВ

- 1 шт. – мембранный дозирующий насос
- 1 шт. – клапан забора реагента
- 4 м.п. – шланг забора из гибкого ПВХ*
- 1 шт. – клапан впрыска реагента
- 2 м.п. – шланг сброса из напорного ПЭ
- 1 шт. – паспорт - инструкция

* 4 м.п. шланга для насосов с головкой PVDF 1-15 л/ч (включая 1 л/ч); из них предусмотрено 2 м.п. для линии с ручным клапаном стравливания воздуха

ТЕХНИЧЕСКИЕ ХАРАКТЕРИСТИКИ

Версия	Производительность при противодействии		Мах имп/мин	Объем импульса, мл	Длина хода пистона, мм	Высота забора, м	Стандартное напряжение	Потребляемая мощность,		Вес (нетто), кг
	л/ч	бар						Вт	А	
0115	1	15	120	0.14	1.10	2.0	230В 1~, 50Гц	37	0.16	2.3
	2	10		0.28						
	3	5		0.42						
0220	2	20	120	0.28	1.10	2.0	230В 1~, 50Гц	58	0.16	2.9
	5	7		0.69						
	8	2		1.11						
0507	6	5	120	0.83	1.10	2.0	230В 1~, 50Гц	37	0.16	2.3
	8	10		1.11						
	12	3		1.67						
0810	10	7	120	1.39	1.40	2.0	230В 1~, 50Гц	58	0.25	2.9
	12	3		1.67						
1504	15	4	120	2.08	2.00	2.0	230В 1~, 50Гц	58	0.25	2.9
2003	20	3	120	2.60	1.80	2.0	230В 1~, 50Гц	58	0.25	2.9

Производительность насосов определена при тестировании водой со средней жесткостью, при номинальном давлении, высоте забора жидкости 1.5 м, 25°C

МАТЕРИАЛЫ ПРОТОЧНОЙ ЧАСТИ НАСОСА

Материалы проточной части	Стандартное исполнение**	Исполнение по отдельному запросу
Головка насоса	PVDF / ПП	ПП, н/ст AISI 316, Plexiglas
Мембрана	Тефлон (PTFE)	—
Ниппеля головки	PVDF / ПП	—
Шаровые клапана (ball valves)	Керамика	—
Залипающие клапана (lip valves)	VITON® (FPM)	DUTRAL® (EPDM)
Уплотнения/прокладки (O-rings)	VITON® (FPM)	DUTRAL® (EPDM), TFE/P
Клапан забора реагента	PVDF – Керамика / ПП – Керамика	PVDF – Керамика
Клапан впрыска реагента	PVDF – Керамика / ПП – Керамика	PVDF – Керамика
Шланг забора/стравливания	4x6 ПВХ прозрачный	PVDF KYNAR FLEX
Шланг сброса	4x6 ПЭ матовый, напорный	PVDF KYNAR FLEX

** стандартная комплектация насосов серии DLX(B) – головка насоса, клапана забора/впрыска из PVDF (за исключением моделей 2-20 и 20-3)

Версия	Производительность при противодавлении		Тип головки	Исполнение	MA/AD	MA/MB	DLXB	R/C
	л/ч	бар						
0115	1	15	E	PVDF-Керамика	PLX232225E € 240	PLX242225E € 268	€ +23	€ +72
	2	10						
	3	5						
0220	2	20	C	ПВХ-Витон	PLX2303201 € 350	PLX2403201 € 421		
0507	5	7	E	PVDF-Керамика	PLX230385E € 245	PLX240385E € 275	€ +23	€ +72
	6	5						
	8	2						
0810	8	10	E	PVDF-Керамика	PLX232285E € 302	PLX242285E € 355	€ +23	€ +72
	10	7						
	12	3						
1504	15	4	E	PVDF-Керамика	PLX232315E € 325	PLX242315E € 391		
2003	20	3	B	ПП-Витон	PLX2322001 € 350	PLX2422001 € 421		

Примечания:

E – стандартная головка PVDF 1-15 л/ч с ручным клапаном стравливания воздуха
B – стандартная головка ПП для насосов 20 л/ч
C – стандартная головка ПВХ для насосов с противодавлением 20 бар

DLXB – трансформация насоса DLX в модель DLXB
R/C – KIT R/C: крышка насоса DLXB с ручкой регулировки длины поршня
В таблице приведены артикулы дозирующих насосов серии DLX



DLX-MA/AD



DLX-MA/MB

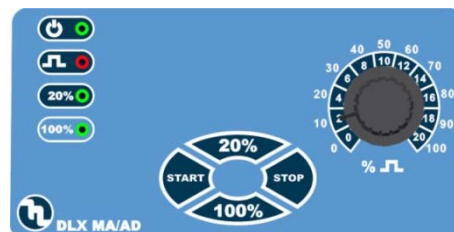


*** стандартная комплектация дозирующих насосов серии DLX(B): головка, клапана забор/впрыска из PVDF (за исключением моделей 2-20 и 20-3)

МОДЕЛИ НАСОСОВ СЕРИЙ DLX & DLXB

MA/AD

Аналоговый мембранный дозирующий насос с ручным управлением.
 Постоянный ON/OFF режим дозирования.
 Двойная шкала регулировки производительности 0-100% и 0-20%.
 Четыре индикатора отображения статуса работы.
 4 сенсорные кнопки: START, STOP, режим 0-20%, режим 0-100%.
 Ручка потенциометра для регулировки производительности.
 Без поддержки датчика уровня.



MA/MB

Мембранный дозирующий насос с микропроцессорным управлением.
 Постоянный ON/OFF режим дозирования. Сегментно-цифровой дисплей.
 Регулировка производительности 0-100% с шагом 1%.
 Два индикатора отображения статуса работы
 3 сенсорные кнопки для выбора режима работы:
 START/STOP, больше, меньше.
 Поддержка датчика уровня (датчик в комплект не входит)



МЕМБРАННЫЕ СОЛЕНОИДНЫЕ ДОЗИРУЮЩИЕ НАСОСЫ

Версия	Производительность при противодавлении		Тип головки	Исполнение	CC/M	VFT/MBB	MF/M	DLXB	R/C
	л/ч	бар							
0115	1	15	E	PVDF-Керамика	PLX082225E € 402	PLX392225E € 373	PLX172225E € 430	€ +23	€ +72
	2	10							
	3	5							
0220	2	20	C	ПВХ-Витон	PLX0803201 € 503	PLX3903201 € 461	PLX1703201 € 530		
0507	5	7	E	PVDF-Керамика	PLX080385E € 432	PLX390385E € 385	PLX170385E € 450	€ +23	€ +72
	6	5							
	8	2							
0810	8	10	E	PVDF-Керамика	PLX082285E € 473	PLX392285E € 432	PLX172285E € 495	€ +23	€ +72
	10	7							
	12	3							
1504	15	4	E	PVDF-Керамика	PLX082315E € 485	PLX392315E € 444	PLX172315E € 520		
2003	20	3	B	ПП-Витон	PLX0822001 € 503	PLX3922001 € 461	PLX1722001 € 530		

Примечания:

E – стандартная головка PVDF 1-15 л/ч с ручным клапаном стравливания воздуха
B – стандартная головка ПП для насосов 20 л/ч
C – стандартная головка ПВХ для насосов с противодавлением 20 бар

DLXB – трансформация насоса DLX в модель DLXB
R/C – KIT R/C: крышка насоса DLXB с ручкой регулировки длины поршня
B в таблице приведены артикулы дозирующих насосов серии DLX



DLX-CC/M



DLX-VFT/MBB



DLX-MF/M

МОДЕЛИ НАСОСОВ СЕРИЙ DLX & DLXB

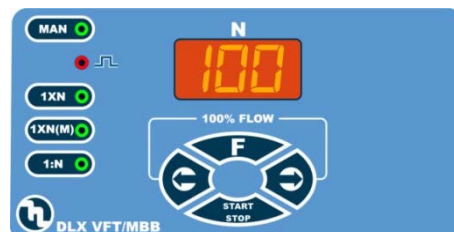
CC/M

Насос дозатор пропорционального дозирования от внешнего mA сигнала. Режимы дозирования: постоянный ON/OFF, пропорциональный от внешнего сигнала (0)4-20 mA (установлен по умолчанию). Сегментно-цифровой дисплей. Восемь индикаторов отображения статуса. 5 сенсорных кнопок для выбора режимов работы насоса. Поддержка прямого и реверсивного режима (4-20 или 20-4 mA). Поддержка датчика уровня (датчик в комплект не входит).



VFT/MBB

Насос дозатор пропорционального дозирования от внешнего импульсного сигнала (от импульсного расходомера). Микропроцессорное управление. Сегментно-цифровой дисплей. Режимы дозирования: Manual (Ручной) ON/OFF; пропорциональный: умножения 1xN, умножения с памятью 1xN(M), деления 1:N. Пять индикаторов отображения статуса работы. 4 сенсорные кнопки режима работы: START/STOP, F (Функции), больше, меньше. Поддержка датчика уровня (датчик в комплект не входит).



MF/M

Многофункциональный цифровой насос пропорционального дозирования. ЖК дисплей с подсветкой. Режимы дозирования: ручной ON/OFF; по таймеру; пропорциональный: 4-20 mA, от импульсного расходомера: умножения 1xN, умножения с памятью 1xN(M), деления 1:N; по установленному числу ррт. Электронные часы. Таймер. Зуммер. Релейный выход ON/OFF для аварийной сигнализации. Три индикатора отображения статуса работы. 5 сенсорных кнопок для выбора режимов работы насоса. Поддержка датчиков выходного потока и уровня (датчики в комплект не входят).



Версия	Производительность при противодавлении		Тип головки	Исполнение	PH-RX/MBB	PH-RX-CL/M	DLXB	R/C
	л/ч	бар						
0115	1	15	E	PVDF-Керамика	PLX362225E € 465	PLX272225E € 495	€ +23	€ +72
	2	10						
	3	5						
0220	2	20	C	ПВХ-Витон	PLX3603201 € 591	PLX2703201 € 621		
0507	5	7	E	PVDF-Керамика	PLX360385E € 490	PLX270385E € 520		
	6	5						
	8	2						
0810	8	10	E	PVDF-Керамика	PLX362285E € 545	PLX272285E € 575		
	10	7						
	12	3						
1504	15	4	E	PVDF-Керамика	PLX362315E € 568	PLX272315E € 597		
2003	20	3	B	ПП-Витон	PLX3622001 € 591	PLX2722001 € 621		

Примечания:

E – стандартная головка PVDF 1-15 л/ч с ручным клапаном стравливания воздуха
B – стандартная головка ПП для насосов 20 л/ч
C – стандартная головка ПВХ для насосов с противодавлением 20 бар

DLXB – трансформация насоса DLX в модель DLXB
R/C – KIT R/C: крышка насоса DLXB с ручкой регулировки длины пистона
B в таблице приведены артикулы насосов-дозаторов серии DLX



DLX PH-RX/MBB



DLX PH-RX-CL/M



*** стандартная комплектация дозирующих насосов серии DLX(B) с клапанами забора/впрыска из PVDF (за исключением моделей 2-20 и 20-3)

МОДЕЛИ НАСОСОВ СЕРИЙ DLX & DLXB

PH-RX/MBB

Пропорциональный насос-дозатор со встроенным контроллером pH/RedOx (на выбор). Режимы дозирования: пропорциональный PROP. или постоянный ON/OFF. Диапазоны измерений: 0–14 pH; -1000+1400 mV. ЖК дисплей с подсветкой. Три индикатора отображения статуса. 4 сенсорные кнопки для выбора режимов работы насоса. Упрощенное пользовательское меню. Задержка запуска насоса. Поддержка датчиков потока и уровня (датчики в комплект не входят).



PH-RX-CL/M

Насос-дозатор со встроенным контроллером pH/RedOx/Cl (на выбор). Режимы дозирования: пропорциональный PROP. или постоянный ON/OFF. Диапазон измерений: 0–14 pH; -1000+1400 mV; 0–20 ppm (мг/л). ЖК дисплей с подсветкой. Три индикатора отображения статуса. 5 сенсорных кнопок для выбора режимов работы насоса. Выход 4-20 mA. Релейный выход ON/OFF для аварийной сигнализации. Автоматическая температурная компенсация (при наличии датчика температуры PT100). Поддержка датчиков потока и датчика уровня (в комплект не входят).





DLXB R/C

горизонтальное крепление
внешние размеры
221x127x192 мм

ДОЗИРУЮЩИЕ НАСОСЫ СЕРИИ DLXB С РЕГУЛИРОВКОЙ ДЛИНЫ ХОДА ПИСТОНА

РЕГУЛИРОВКА ДЛИНЫ ХОДА ПИСТОНА (R/C) ДЛЯ НАСОСОВ СЕРИИ DLXB

Производительность дозирующих насосов определяется двумя основными параметрами: **объемом впрыска и частотой импульсов**.

Длина хода поршня (R/C) регулирует объем импульсов, что обеспечивает более точную регулировку производительности насоса, в особенности, что касается сверхмалых доз. Объем каждого импульса регулируется механически – ходом поршня, который в свою очередь регулирует смещение мембраны.

Регулировка длины хода поршня осуществляется в диапазоне 0-100% и производится при помощи ручки регулировки, расположенной на задней крышке дозирующего насоса. На практике, для стабильной работы, применяется рабочий диапазон 20-100%. Ручка регулировки объема импульса защищена от случайных поворотов, для изменения объема впрыска, необходимо надавить на нее, а затем повернуть до требуемого значения в процентном выражении.

Пример: Для того чтобы дозировать 0,5 л/ч насосом 1 л/ч – 15 бар, при максимальной частоте импульсов (120 в минуту), необходимо установить ручку регулировки длины хода поршня в среднее положение, что будет соответствовать приблизительно 50% требуемого объема впрыска.



DLX(B) 12V-24V

ДОЗИРУЮЩИЕ НАСОСЫ СЕРИИ DLX(B) С НИЗКИМ ЭЛЕКТРОПОТРЕБЛЕНИЕМ 12V DC / 24V DC / 24V AC

ОПЦИЯ: НИЗКОЕ НАПРЯЖЕНИЕ ДЛЯ НАСОСОВ СЕРИЙ DLX и DLXB

По дополнительному запросу

Опция: 12V DC, 24V AC/DC доступна для моделей: DLX(B)-MA/AD, DLX(B)-MF/M.

Для моделей DLX(B) PH-RX/MBB и DLX(B) PH-RX-CL/M доступно только 12V DC, как опция для выносных (внешних) установок.

Также, данные модели насосов с электропитанием 12V DC имеют специальную модификацию для применения с солнечными батареями (Solar Panel) и имеют очень низкий расход энергии.

Solar Panel 12V DC: пусковой ток – 8А, номинальный ток – 1,4А, потребляемая мощность – 17 Вт.

Стандарт 12V DC: пусковой ток – 12 А, номинальный ток – 2 А, потребляемая мощность – 24 Вт.



ГОЛОВКИ ДОЗИРУЮЩИХ МЕМБРАННЫХ НАСОСОВ

STD ПП 1÷15 л/ч

A



Стандартная головка из ПП для насосов серий DLX(B), BT, PKX 1-15 л/ч с ручным клапаном стравливания воздуха

Головка применима для насосов серии РКХ производительностью 1 л/ч. Материалы исполнения: головка – ПП; клапана – Витон/Дютрал/Керамика. Подсоединения: 4x6

Конфигурация с залипающими клапанами
 Витон (Std) **SCP0003002** € 36
 Дютрал **SCP0003006** € 36

STD ПП 20 л/ч

B



Стандартная головка из полипропилена для насосов серий DLX, DLXB, BT – 20 л/ч, без клапана стравливания воздуха

Тип клапанов: залипающие (A11 – Viton/Dutral), шаровые – Керамика. Материалы исполнения: головка – ПП; клапана – Витон/Дютрал/Керамика. Подсоединения: шланг 4x6

Конфигурация с залипающими клапанами
 Витон (Std) **2083148** € 36
 Дютрал **2083150** € 36
Конфигурация с шаровыми клапанами
 Керамика - Витон **2083160** € 46
 Керамика - Дютрал **2083262** € 46

PBX 20 BAR

C



Стандартная головка из PBX для насосов серий DLX, DLXB, BT 2(4) л/ч – 20 бар, без клапана стравливания воздуха

Тип клапанов: залипающие (A11 – Viton/Dutral) Материалы исполнения: головка – PBX; ниппеля – ПП; клапана – Витон/Дютрал. Подсоединения: шланг 4x6.

Конфигурация с залипающими клапанами
 Витон (Std) **2083079** € 84
 Дютрал **2083085** € 84

STD PBX 30 – 50 – 80 л/ч

D



Стандартная головка PBX для насосов серии BT 30 л/ч, 50 и 80 л/ч, без клапана стравливания воздуха

Тип клапанов: для насосов 30 л/ч - залипающие (A12); для 50-80 л/ч – шаровые (керамика) Материалы исполнения: головка – PBX; ниппеля – ПП (10x14). Подсоединения: шланг 10x14

Конфигурация с залипающими клапанами
 Витон (Std) **SCP0000352** € 85
 Дютрал **SCP0000356** € 85
Конфигурация с шаровыми клапанами
 Керамика - Витон (Std) **SCP0000368** € 95
 Керамика - Дютрал **SCP0000366** € 95

PVDF 1÷15 л/ч

E



Головка PVDF с двойными шаровыми клапанами для насосов 1-15 л/ч, с ручным клапаном стравливания воздуха

Для насосов серий: DLX(B) и РКХ (включая 1 л/ч). Материалы исполнения: двойные шаровые клапана – Керамика; уплотнения – Витон / TFE/P. Подсоединения: шланг 4x6 (6x8, 10x14)

Конфигурация с шаровыми клапанами
 Керамика - Витон (Std) **SCP8006851** € 62
 Керамика - Дютрал **SCP8006861** € 62
 Керамика - TFE/P **SCP8006871** € 77

AUTO PVDF 2÷15 л/ч

F



Головка PVDF с автоматическим клапаном стравливания воздуха для дозирующих насосов 1-15 л/ч

Материалы исполнения: головка – PVDF; двойные шаровые клапана – Керамика; уплотнения – Витон / TFE/P. Подсоединения: шланг 4x6 (6x8, 10x14)

Конфигурация с шаровыми клапанами
 Керамика - Витон (Std) **SCP8016851** € 72
 Керамика-TFE/P **SCP8016871** € 88

Внимание! MAX противодействие – 12 бар

PLEXIGLAS® 1÷15 л/ч, 20, 50 л/ч

G



Головка PLEXIGLAS для вязких жидкостей с шаровыми клапанами из н/ст AISI для насосов 1-15, 20 и 50 л/ч

Материалы исполнения: головка - плексиглас; шаровые клапана – н/ст AISI; (по запросу Керамика) уплотнения – Витон. Подсоединения: шланг 10x14

Конфигурация с шаровыми клапанами
 1÷15 л/ч (1/2" GM) **SCP0002204** € 245
 20 л/ч (1/2" GM) **SCP0002304** € 265
 50 л/ч (1" GM) **SCP0002408** € 335

STD PVDF eONE 1÷15 л/ч; 20 – 30 л/ч

H



Головка STD PVDF с шаровыми клапанами для насосов серии eONE 1-15 и 20-30 л/ч, с ручным клапаном стравливания

Материалы исполнения: головка – PVDF; двойные шаровые клапана – Керамика; уплотнения – TFE/P. Подсоединения: шланг 4x6 (6x8, 10x14)

Конфигурация с шаровыми клапанами (1-15 л/ч)
 Керамика - TFE/P **SCP8105471** € 62
Конфигурация с шаровыми клапанами (20-30 л/ч)
 Керамика - TFE/P **SCP8006871** € 77
 Подсоединения головки (Тип I): шланг 6x8 (10x14)

I



AUTO PVDF eONE 1÷15 л/ч

L



Головка PVDF с автоматическим клапаном стравливания воздуха для насосов серии eONE 1-15 л/ч

Материалы исполнения: головка – PVDF; двойные шаровые клапана – Керамика; уплотнения – TFE/P. Подсоединения: шланг 4x6 (6x8, 10x14)

Конфигурация с шаровыми клапанами
 Керамика - TFE/P **SCP8015471** € 88

Справочная информация:
 TFE/P Atlas™ – фторкаучук, переменный сополимер тетрафторэтилена (C₂F₄) и пропилена (C₃H₆).

КОМПЛЕКТУЮЩИЕ СТАНДАРТНЫХ ГОЛОВКИ ДОЗИРУЮЩИХ НАСОСОВ



Залипающие клапана (Lip Valves) головок насосов до 20 л/ч. Материал исполнения: Витон / Дютрал

Головка ПП (тип А, В)	Артикул	Цена
A11, Витон (20 шт.)	KVA0002701	€ 71
A11, Дютрал (20 шт.)	KVA0002702	€ 71

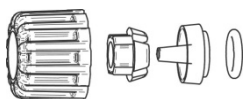
Головка ПВХ (тип С)	Артикул	Цена
A11, Витон (10 шт.)	KVA0003101	€ 96
A11, Дютрал (10 шт.)	KVA0003202	€ 96



Залипающие клапана (Lip Valves) головок насосов 30-80 л/ч. Материал исполнения: Витон / Дютрал

Головка ПВХ (тип D)	Артикул	Цена
A12, Витон (10 шт.)	2020046	€ 54
A12, Дютрал (10 шт.)	2020047	€ 54

Головка ПВХ (тип D)	Артикул	Цена
шарик Керамика (10 шт.)	KVA0002901	€ 157



Комплект ниппеля головки PVDF насоса дозатора. Материал исполнения: PVDF, уплотнения – Витон / Дютрал / TFE/P

Головка PVDF (тип E, F, I)	Артикул	Цена
PDVF – Витон (20 шт.)	KRA0007001	€ 128
PDVF – TFE/P (20 шт.)	KRA0007021	€ 152

Головка PVDF (тип H, L)	Артикул	Цена
PDVF – Витон (20 шт.)	KRA0006901	€ 122
PDVF – TFE/P (20 шт.)	KRA0006921	€ 128



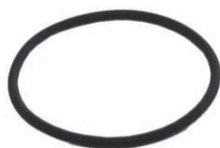
Комплект ниппеля головки ПП (тип А, В) для насосов-дозаторов до 20 л/ч. Уплотнения – Витон / Дютрал

Наименование	Артикул	Цена
Ниппель ПП до 20 л/ч, Витон (2 шт.)	KRA0005301	€ 13
Ниппель ПП до 20 л/ч, Витон (20 шт.)	KRA0005701	€ 70
Ниппель ПП до 20 л/ч, Дютрал (20 шт.)	KRA0005702	€ 70



Комплект ниппеля ПП головки ПВХ (тип D) для насосов-дозаторов 30-80 л/ч. Уплотнения – Витон / Дютрал

Наименование	Артикул	Цена
Ниппель ПП 30-80 л/ч, Витон (комплект 2 шт.)	KRA0005401	€ 19
Ниппель ПП 30-80 л/ч, Витон (комплект 10 шт.)	KRA0005901	€ 68
Ниппель ПП 30-80 л/ч, Дютрал (комплект 10 шт.)	KRA0005902	€ 68



Комплект прокладок (уплотнений) головок дозирующих насосов. Исполнение – Витон / Дютрал/ TFE/P

Для головки ПП (тип А) 1-15 л/ч		
Витон (10 шт.)	KOR0101301	€ 29
Дютрал (10 шт.)	KOR0101302	€ 29
Для головки PVDF (тип E, F, I) 1-15 л/ч **		
Витон (10 шт.)	2020018	€ 29
TFE/P (10 шт.)	KOR0005116	€ 99
Для головки PVDF (тип H, L) 1-15 л/ч		
TFE/P (10 шт.)	KOR0101506	€ 37

Для головки ПП (тип В) 20 л/ч		
Витон (10 шт.)	KOR0101201	€ 29
Дютрал (10 шт.)	KOR0101202	€ 29
Для головки ПВХ (тип D) 30-80 л/ч		
Витон (10 шт.)	KOR0101401	€ 49
Дютрал (10 шт.)	KOR0101402	€ 49

** включая насосы серии eONE 20-30 л/ч



Мембраны для дозирующих насосов, производительностью до 80 л/ч. Материал исполнения: Тефлон.

Серия DLX-DLXB	Артикул	Цена
1-15, 2-20, 15-4	4084011	€ 41
5-7, 8-10	DDF0000401	€ 41
20-3	4084003	€ 46
Серия BT	Артикул	Цена
5-20	4084011	€ 41
10-10	DDF0000401	€ 41
20-5	4084003	€ 46
30-4, 50-3, 80-1	SDF0000101	€ 112

Серия PKX	Артикул	Цена
1-5	DDF0000201	€ 49
2-6, 5-5, 7-2	DDF0000401	€ 41
Серия eONE MA-MF-PLUS	Артикул	Цена
1-10, 2-16	DDF8465403	€ 45
4-20	DDF8465301	€ 45
6-7, 7-10, 10-12, 15-5	DDF8465401	€ 45
20-7, 30-5	DDF8606801	€ 47
Серия eONE BASIC	Артикул	Цена
2-10, 5-7	DDF8465402	€ 45

ДАТЧИКИ ВЫХОДНОГО ПОТОКА

Датчик выходного потока для насосов-дозаторов 1-20 л/ч (PVDF) и 30-80 л/ч (ПВХ). Подсоединяются к головке насоса. Магнитный контакт (геркон) установлен в оболочку из Тефлона. Служат для анализа выхода дозируемого реагента из головки насоса. Совместимость с моделями насосов: BT-MA/M, BT-MF, DLX(B)-MF/M



Наименование	Артикул	Цена
Датчик выходного потока для насосов до 20 л/ч, PVDF - TFE/P (4x6, 6x8)	SSN0001201	€ 134
Датчик выходного потока для насосов 30-80 л/ч, PVC – FPM (10x14)	SSN0001001	€ 164

КЛАПАНА ЗАБОРА/ВПРЫСКА РЕАГЕНТА ДЛЯ МЕМБРАННЫХ НАСОСОВ

Шаровой клапан впрыска для насосов до 125 л/ч. Универсальное подсоединение: 3/8" или 1/2", для шлангов 4x6, 6x8, 10x14. Материал исполнения: ПП/PVDF, шарик – Керамика, пружина – PVDF, уплотнения – Витон/Дютрал/ TFE/P

ПП – Керамика	Артикул	Цена
ПП – Витон	SVA0030002	€ 26
ПП – Дютрал	SVA0030012	€ 26

PVDF – Керамика	Артикул	Цена
PDVF – Витон	SVA0030001	€ 42
PDVF – Дютрал	SVA0030011	€ 42
PDVF – TFE/P	SVA0030021	€ 52

Клапана впрыска реагента 3/8" для насосов дозаторов до 20 л/ч. Исполнение: муфта – Витон/Дютрал, корпус – ПП

Клапан впрыска реагента	Артикул	Цена
A01 ПП – Витон	2144009	€ 11
A01 ПП – Дютрал	2144015	€ 11

Антисифонный клапан впрыска	Артикул	Цена
3/8", ПП – Витон	2144077	€ 22
3/8", ПП – Дютрал	SVA0005402	€ 22

Клапан впрыска реагента 1/2" для насосов 30-80 л/ч. Исполнение: ПВХ – ПП. Материал залипающих клапанов: Витон

Наименование	Артикул	Цена
A02 ПП/ПВХ – Витон	2144029	€ 27

Клапан впрыска регулируемый, предназначен для ввода химического реагента в «середину» потока. Длина ввода – 20 см. Макс. давление в системе – 10 бар. Для насосов до 20 л/ч. Подсоединения: 1/2" Гт., шланг 4x6.

PVDF, с краном	Артикул	Цена
PDVF – Витон	SS01431001	€ 138
PDVF – Дютрал	SS01431011	€ 138
PDVF – TFE/P	SS01431021	€ 146

PVDF, без крана	Артикул	Цена
PDVF – Витон	SS00431001	€ 123
PDVF – Дютрал	SS00431011	€ 123
PDVF – TFE/P	SS00431021	€ 130

Клапан забора реагента для насосов до 140 л/ч. Универсальное подсоединение под шланг: 4x6, 6x8, 10x14. Исполнение: корпус – ПП/PVDF, шаровой клапан – Керамика, уплотнения – Витон/Дютрал/ TFE/P.

ПП – Керамика	Артикул	Цена
ПП – Витон	SFT0030002	€ 26
ПП – Дютрал	SFT0030012	€ 26

PVDF – Керамика	Артикул	Цена
PDVF – Витон	SFT0030001	€ 42
PDVF – Дютрал	SFT0030011	€ 42
PDVF – TFE/P	SFT0030021	€ 52

Комплект клапанов забора/подачи реагента для дозирующих насосов до 20 л/ч (шланг 4x6); 30-80 л/ч (шланг 10x14). Состав: клапан впрыска, клапан забора, шланг забора ПВХ - 2 м.п., шланг подачи ПЭ - 2 м.п.

Наименование	Артикул	Цена
Комплект клапанов забора/подачи для насосов до 20 л/ч (под шланг 4x6)	AVA2000101ER	€ 32
Комплект клапанов забора/подачи для насосов 30-80 л/ч (под шланг 10x14)	AVA2000201ER	€ 42

Комплект шаровых клапанов ПП/PVDF забора/подачи реагента для дозирующих насосов до 20 л/ч (4x6; 6x8); 30-80 л/ч (шланг 10x14). Состав: клапан впрыска, клапан забора, шланг забора ПВХ - 2 м.п., шланг подачи ПЭ - 2 м.п.

ПП – Керамика	Артикул	Цена
∅ 4x6 FPM (Витон)	SC00030002	€ 52
∅ 4x6 EPDM (Дютрал)	SC00030012	€ 52
∅ 6x8 FPM (Витон)	SC00031002	€ 52
∅ 6x8 EPDM (Дютрал)	SC00031012	€ 52
∅ 10x14 FPM (Витон)	SC00032002	€ 62
∅ 10x14 EPDM (Дютрал)	SC00032012	€ 62

PVDF – Керамика	Артикул	Цена
∅ 4x6 FPM (Витон)	SC00030001	€ 62
∅ 4x6 EPDM (Дютрал)	SC00030011	€ 62
∅ 4x6 TFE/P (Aflas™)	SC00030022	€ 78
∅ 6x8 FPM (Витон)	SC00031001	€ 62
∅ 6x8 EPDM (Дютрал)	SC00031011	€ 62
∅ 6x8 TFE/P (Aflas™)	SC00031021	€ 78
∅ 10x14 FPM (Витон)	SC00032001	€ 73
∅ 10x14 EPDM (Дютрал)	SC00032011	€ 73
∅ 10x14 TFE/P (Aflas™)	SC00032021	€ 88

Шланг забора/подачи реагента для дозирующих насосов, производительностью до 125 л/ч. Материал исполнения: ПВХ, ПЭ, PVDF. Шланг также применяется для обвязки держателей датчиков и автоматических систем дозирования.

Шланг подачи, ПЭ напорный матовый	Цена
∅ 4x6 ПЭ, бухта 25 м	2003021 € 43
∅ 4x6 ПЭ, бухта 100 м	ATU0008301 € 120
∅ 6x8 ПЭ, бухта 25 м	ATU0000603 € 48
∅ 6x8 ПЭ, бухта 100 м	ATU0000604 € 130
∅ 10x14 ПЭ, бухта 10 м	DTU0000102 € 62
∅ 10x14 ПЭ, бухта 50 м	DTU0000103 € 170

Шланг забора, ПВХ гибкий прозрачный	Цена
∅ 4x6 ПВХ, бухта 25 м	DUT0000006 € 45
∅ 4x6 ПВХ, бухта 100 м	ATU0008201 € 125
∅ 6x8 ПВХ, бухта 25 м	ATU0004202 € 50
∅ 6x8 ПВХ, бухта 100 м	ATU0004201 € 135
∅ 10x14 ПВХ, бухта 10 м	DTU0002202 € 58
∅ 10x14 ПВХ, бухта 50 м	DTU0002203 € 150

Шланг подачи/забора, PVDF	Цена
∅ 4x6 PVDF, бухта 10 м	DTU0010301 € 90
∅ 4x6 PVDF, бухта 25 м	DTU0010302 € 210
∅ 4x6 PVDF, бухта 100 м	DTU0000302 € 700

Шланг подачи/забора, PVDF	Цена
∅ 6x8 PVDF, бухта 10 м	DTU0010901 € 120
∅ 6x8 PVDF, бухта 25 м	DTU0010902 € 290
∅ 6x8 PVDF, бухта 100 м	DTU0000901 € 930

ПРОЧИЕ АКСЕССУАРЫ



Задняя крышка насоса серии DLXB. Исполнение: ПП. Служит для модификации насосов серии DLX в серию DLXB.

Наименование	Артикул	Цена
Задняя крышка DLXB	DCE0006401	€ 23

Комплект KIT R/C - крышка насоса с ручкой регулировки длины хода пистона для насосов серии DLX(B) до 20 л/ч. Предназначен для регулировки выходного объема импульсов насосов, в особенности, что касается сверхмалых доз.

Для насосов:	Артикул	Цена	Для насосов:	Артикул	Цена
(BASSA D80) 1-15	KCE0106401	€ 72	(BASSA D80) 8-10	KCE0106405	€ 72
(BASSA D80) 5-7	KCE0106402	€ 72	(BASSA D90) 15-4 / 20-3	KCE0106406	€ 72

Гаситель пульсаций. Подсоединение: 3/8". Мах. давление – 10 бар. Исполнение: корпус – ПВХ, мембрана – Витон.

Наименование	Артикул	Цена
Гаситель пульсаций, 3/8"	APL0000301	€ 374

Перепускной (редукционный) клапан. Мах. производительность 250 л/ч. Подсоединение: 3/8". Материал исполнения: PVC-EPDM/PTFE (ПВХ-Дютрал/Тефлон); PVDF-EPDM(FPM)/PTFE (ПВДФ-Дютрал(Витон)/Тефлон).

Наименование	Артикул	Цена
Антисифонный клапан до 250 л/ч, PVC-EPDM/PTFE	AVA0010101	€ 277

Двойной соединительный кабель со штекером типа «Hirschmann» (G4W1F) или без штекера* (насосы серии eONE), используется для подключения двух пропорциональных насосов к одному импульсному расходомеру

Наименование	Артикул (eONE)*	Артикул	Цена
Соединительный кабель, 2м+2м	SCV0000404*	2105037	€ 54
Соединительный кабель, 5м+5м	SCV0000405*	SCV0000401	€ 70
Соединительный кабель, 15м+15м	SCV0000406*	SCV0000402	€ 95

Штекер типа «Hirschmann» (G4W1F) для подключения сигналов к насосам дозаторам

Наименование	Артикул	Цена	Наименование	Артикул	Цена
Для входных сигналов	DCN0005601	€ 8	Для выходных сигналов	DCN0006301	€ 9

Клапан забора реагента для насосов до 140 л/ч со встроенным датчиком уровня реагента. Подсоединения под шланг: 4x6, 6x8, 10x14. Исполнение: корпус – ПП/PVDF, шаровой клапан – Керамика, уплотнения – Витон/Дютрал/TFE/P.

Наименование	Артикул	Цена	Наименование	Артикул	Цена
ПП – Витон	SFT0130002	€ 56	PVDF – Дютрал	SFT0130011	€ 62
ПП – Дютрал	SFT0130012	€ 56	PVDF – TFE/P	SFT0130021	€ 68
PVDF – Витон	SFT0130001	€ 62	PVDF – TFE/P (eONE)	SFT0130023	€ 65

Комплект датчика уровня с кабелем 2 м. со штекером/без штекера*, для встраивания в клапан забора реагента.

Наименование	Артикул	Цена	Наименование	Артикул	Цена
PVDF	KFT0000611	€ 38	PVDF (* для насосов eONE)	KFT0000601	€ 35

Реверсивный датчик уровня реагента с магнитным контактом (герконом) и пластиной крепления к клапану забора. Длина кабеля - 2 м. Штекер типа «Hirschmann» (G4W1F). Подходит для жидкостей с минимальным удельным весом: 0.8. Коммутация: max. 50 Вт (SPST); 200V DC /240V AC; max. коммутируемый ток 0.5А. Рабочая температура до 50 °С.

Наименование	Артикул	Цена
Датчик уровня с кабелем 2 м.	SS00000402	€ 42
Датчик уровня с кабелем 2 м. (для насосов серии eONE)	SS00103502	€ 40

Датчик уровня погружной с кабелем 2 м. с возможностью регулировки по высоте. Исполнение: ПВХ-Viton и ПВХ-TFE/P (для насосов eONE). Предназначен для установки в емкости/канистры с химическими реагентами. Применение: для насосов до 20 л/ч (шланг 4x6); для насосов 30-140 л/ч (шланг 10x14).

Наименование	Артикул	Цена	Для насосов eONE	Артикул	Цена
4x6, высота – 35 см	SS00000805	€ 115	4x6, высота – 35 см*	SS00000875	€ 150
4x6, высота – 60 см	SS00000801	€ 125	4x6, высота – 60 см*	SS00000871	€ 160
4x6, высота – 80 см	SS00000802	€ 135	4x6, высота – 80 см*	SS00000872	€ 170
4x6, высота – 100 см	SS00000803	€ 145	4x6, высота – 100 см*	SS00000873	€ 180
4x6, высота – 130 см	SS00000804	€ 160	4x6, высота – 130 см*	SS00000874	€ 195
10x14, высота - 100 см	SS00000601	€ 195	* – без штекера		



ПЛАТЫ УПРАВЛЕНИЯ МЕМБРАННЫХ НАСОСОВ

Серия DLX – DLXB	Артикул	Цена
DLX-MA/AD 230/240V (80MS/120l.)	RPB0007901	€ 115
DLX-MA/AD 230/240V (70MS/150l.) 20L	RPB0007906	€ 115
DLX-MA/MB 230/240V (80MS/120l.)	RPB0002808	€ 145
DLX-MA/MB 230/240V (70MS/150l.) 20L	RPB0106001	€ 145
DLX-CC/M 230V (80MS/120l.)	RPB0007201	€ 195
DLX-CC/M 230V (80MS/150l.) 20L	RPB0007206	€ 195
DLX-VFT/MBB 230/240V (80MS/120l.)	RPB0003811	€ 145
DLX-VFT/MBB 230/240V (70MS/150l.) 20L	RPB0003828	€ 145
DLX-MF/M LOGIC (80MS/120l.)	RPB0003101	€ 215
DLX-MF/M LOGIC (80MS/150l.) 20L	RPB0003103	€ 215
DLX-MF/M POWER 230V	RPB0003201	€ 115
DLX PH-RX-CL/M 230V (80MS/120l.)	RPB0013801	€ 325
DLX PH-RX-CL/M 230V (80MS/150l.) 20L	RPB0013831	€ 325
DLX PH-RX/MBB 230V (80MS/120l.)	RPB0013811	€ 320
DLX PH-RX/MBB 230V (80MS/150l.) 20L	RPB0013821	€ 320

Серия eONE	Артикул	Цена
BASIC Power supply/Logic	RPB0022801	€ 145
BASIC-MA Terminal	RPB0022401	€ 32
MA Power supply/Logic 0110	RPB0022201	€ 195
MA Power supply/Logic 0216	RPB0022202	€ 195
MA Power supply/Logic 0420	RPB0022203	€ 195
MA Power supply/Logic 0607	RPB0022204	€ 195
MF Logic R4.6 - 0110	RPB0022011	€ 145
MF Logic R4.6 - 0216	RPB0022012	€ 145
MF Logic R4.6 - 0420	RPB0022013	€ 145
MF Logic R4.6 - 0607	RPB0022014	€ 145
MF Logic R4.6 - 0710	RPB0022015	€ 145
MF Logic R4.6 - 1012	RPB0022016	€ 145
MF Logic R4.6 - 1505	RPB0022017	€ 145
MF Logic R4.6 - 2007	RPB0022018	€ 145
MF Logic R4.6 - 3005	RPB0022019	€ 145
MF Power supply/Terminal 0110	RPB0021911	€ 245
MF Power supply/Terminal 0216	RPB0021912	€ 245
MF Power supply/Terminal 0420	RPB0021913	€ 245
MF Power supply/Terminal 0607	RPB0021914	€ 245
MF Power supply/Terminal 0710	RPB0021915	€ 245
MF Power supply/Terminal 1012	RPB0021916	€ 245
MF Power supply/Terminal 1505	RPB0021917	€ 245
MF Power supply/Terminal 2007	RPB0021918	€ 245
MF Power supply/Terminal 3005	RPB0021919	€ 245

Серия PKX	Артикул	Цена
PKX-MA/A 230/240V (80MS/120l.)	RPB0009201	€ 95
PKX-MA/AL 230V (80MS/120l.)	RPB0009301	€ 105

СОЛЕНОИДЫ МЕМБРАННЫХ НАСОСОВ

Серия DLX – DLXB	Артикул	Цена
DLX 1 l/h – 15 bar 230/240V	SEM0010006	€ 105
DLX 2 l/h – 20 bar 230/240V	SEM0010301	€ 165
DLX 5 l/h – 7 bar 230/240V	SEM0010101	€ 105
DLX 8 l/h – 10 bar 230/240V	SEM0010401	€ 165
DLX 15 l/h – 4 bar 230/240V	SEM0010501	€ 165
DLX 20 l/h – 3 bar 230/240V	SEM7010401	€ 195

Серия eONE MA – MF – PLUS	Артикул	Цена
eONE 1 l/h – 10 bar	SEM8406002	€ 105
eONE 2 l/h – 16 bar	SEM8507001	€ 105
eONE 4 l/h – 20 bar	SEM8508011	€ 125
eONE 6 l/h – 7 bar	SEM8406003	€ 105
eONE 7 l/h – 10 bar	SEM8507002	€ 105
eONE 10 l/h – 12 bar	SEM8508012	€ 125
eONE 15 l/h – 5 bar	SEM8507004	€ 105
eONE 20 l/h – 7 bar	SEM8508002	€ 125
eONE 30 l/h – 5 bar	SEM8508004	€ 125

Серия BT	Артикул	Цена
BT-MA/AD 230V (90MS/160l.) 1L-20L	RPB0001101	€ 165
BT-MA/AD 230V (90MS/160l.) 30L - 80L	RPB0001111	€ 165
BT-MA/M 230V (90MS/160l.) 1L - 20L	RPB0001501	€ 205
BT-MA/M 230V (90MS/180l.) 30L - 80L	RPB0001511	€ 205
BT-VFT 230V (90MS/160l.) 1L-20L	RPB8023101	€ 260
BT-VFT 230V (90MS/180l.) 30L-80L	RPB8023111	€ 260
BT-MF 230V (90MS/160l.) 1L- 20L	RPB0001403	€ 310
BT-MF 230V (90MS/180l.) 30L-80L	RPB0001413	€ 310
BT PH-RX-CL/M 230V (90MS/160l.) 1L-20L	RPB0016001	€ 320
BT PH-RX-CL/M 230V (90MS/180l.)30L-80L	RPB0016011	€ 320
BT PH-RX/MBB 230V (90MS/160l.) 1L-20L	RPB0016007	€ 310
BT PH-RX/MBB 230V (90MS/180l.)30L-80L	RPB0016017	€ 310

Серия eONE	Артикул	Цена
MA Power supply/Logic 0710	RPB0022205	€ 195
MA Power supply/Logic 1012	RPB0022206	€ 195
MA Power supply/Logic 1505	RPB0022207	€ 195
MA Power supply/Logic 2007	RPB0022208	€ 195
MA Power supply/Logic 3005	RPB0022209	€ 195

PLUS Logic R4.6 - 0110	RPB0022001	€ 145
PLUS Logic R4.6 - 0216	RPB0022002	€ 145
PLUS Logic R4.6 - 0420	RPB0022003	€ 145
PLUS Logic R4.6 - 0607	RPB0022004	€ 145
PLUS Logic R4.6 - 0710	RPB0022005	€ 145
PLUS Logic R4.6 - 1012	RPB0022006	€ 145
PLUS Logic R4.6 - 1505	RPB0022007	€ 145
PLUS Logic R4.6 - 2007	RPB0022008	€ 145
PLUS Logic R4.6 - 3005	RPB0022009	€ 145
PLUS Power supply/Terminal 0110	RPB0021901	€ 268
PLUS Power supply/Terminal 0216	RPB0021902	€ 268
PLUS Power supply/Terminal 0420	RPB0021903	€ 268
PLUS Power supply/Terminal 0607	RPB0021904	€ 268
PLUS Power supply/Terminal 0710	RPB0021905	€ 268
PLUS Power supply/Terminal 1012	RPB0021906	€ 268
PLUS Power supply/Terminal 1505	RPB0021907	€ 268
PLUS Power supply/Terminal 2007	RPB0021908	€ 268
PLUS Power supply/Terminal 3005	RPB0021909	€ 268

Серия PKX	Артикул	Цена
PKX-MA/A - MA/AL 12VDC	RPB0009801	€ 95
PKX-FT/A 230V (80MS/120l.)	RPB0009401	€ 115

Серия BT	Артикул	Цена
BT 5 l/h – 20 bar 230/240V	SEM0010301	€ 155
BT 10 l/h - 10bar 230/240V	SEM0010401	€ 165
BT 20 l/h – 5bar 230V	SEM0010806	€ 195
BT 30 l/h – 4bar 230V	SEM0000903	€ 225
BT 50 l/h – 3bar 230V	SEM0000902	€ 225
BT 80 l/h – 1bar 230V	SEM0000901	€ 225

Серия PKX	Артикул	Цена
PKX 1 l/h – 5 bar 230/240V	SEM0002601	€ 105
PKX 2 l/h – 6 bar 230/240V	SEM0002301	€ 100
PKX 5 l/h – 5 bar 230/240V	SEM0002401	€ 100
PKX 7 l/h – 2 bar; 10 l/h – 1 bar 230/240V	SEM0002501	€ 100

Серия eONE BASIC	Артикул	Цена
eONE BASIC 2 l/h – 10 bar	SEM8406003	€ 105
eONE BASIC 5 l/h – 7 bar	SEM8406005	€ 105