

**Katalog V-Serie**  
**Catalog V-Series**



**V-Serie**  
**V-Series**  
Drehschieber  
Rotary Vane





**V-Serie**  
***V-Series***



V-VGA



V-VCE



V-VGC



V-VGD

### Ölgeschmierte / ölüberflutete Drehschieber-Vakuumpumpen

#### V-VGA

Saugvermögen von 4 bis 7,2 m<sup>3</sup>/h, max. Endvakuum von 20 mbar (abs.). Geringer Platzbedarf durch einseitige Rotorlagerung, integrierter Motor, Luftkühlung, leiser Lauf.

#### V-VCE

Saugvermögen von 25 bis 48 m<sup>3</sup>/h, max. Endvakuum von 10 mbar (abs.). Flanschmotor, doppelseitige Rotorlagerung, Luftkühlung. Feinsiebfilter, saugseitiges Rückschlagventil, Gasballastventil und Ölabscheider sind serienmäßig.

#### V-VGC

Saugvermögen von 4 bis 7,2 m<sup>3</sup>/h, max. Endvakuum von 2 mbar (abs.). Geringer Platzbedarf durch einseitige Rotorlagerung, integrierter Motor, Luftkühlung, leiser Lauf.

#### V-VGD

Saugvermögen von 10 bis 18 m<sup>3</sup>/h, max. Endvakuum bei Feinvakuum 2 mbar (abs.) bzw. Grobvakuum 10 mbar (abs.) kann vom Betreiber bestimmt werden. Geringer Platzbedarf durch einseitige Rotorlagerung, integrierter Motor. Feinsiebfilter, saugseitiges Rückschlagventil und Ölabscheider sind serienmäßig. Besonders leiser Lauf.

### Oil lubricated / oil flooded rotary vane vacuum pumps

#### V-VGA

Capacities ranging from 4 to 7.2 m<sup>3</sup>/h. Ultimate vacuum at 20 mbar (abs.). Needs little space thanks to overhung rotor design and integral motor. Air cooled, low noise level.

#### V-VCE

Capacities ranging from 25 to 48 m<sup>3</sup>/h. Ultimate vacuum at 10 mbar (abs.). Flange mounted motor, bearings on both sides of the rotor, air cooling. Fitted as standard with fine mesh filter, vacuum non-return valve, gas ballast valve and oil separator.

#### V-VGC

Capacities ranging from 4 to 7.2 m<sup>3</sup>/h. Ultimate vacuum at 2 mbar (abs.). Needs little space thanks to overhung rotor design and integral motor. Air cooled, low noise level.

#### V-VGD

Oil flooded rotary vane vacuum pump with capacities from 10 to 18 m<sup>3</sup>/h. The ultimate vacuum can be selected by user at either 2 mbar (abs.) for fine vacuum or 10 mbar (abs.) for coarse vacuum. Needs little space thanks to overhung rotor design and integral motor. Fitted as standard with fine mesh filter, vacuum non-return valve and oil separator. Very quiet running.

## Produktübersicht Drehschieber-Vakuumpumpen Product Overview Rotary Vane Vacuum Pumps



V-VCB



V-VCA



V-VC

### Ölgeschmierte / ölüberflutete Drehschieber-Vakuumpumpen

#### V-VCB

Saugvermögen von 20 bis 26,5 m<sup>3</sup>/h, max. Endvakuum von 2 mbar (abs.). Für den Einsatz in kleinen Kammer-Verpackungsgeräten. Flanschmotor, doppelseitige Rotorlagerung, Luftkühlung. Feinsiebfilter, saugseitiges Rückschlagventil und Ölabscheider sind serienmäßig.

#### V-VCA

Saugvermögen von 25 bis 48 m<sup>3</sup>/h, max. Endvakuum von 0,5 mbar (abs.). Flanschmotor, doppelseitige Rotorlagerung, Luftkühlung. Feinsiebfilter, saugseitiges Rückschlagventil, Gasballastventil und Ölabscheider sind serienmäßig.

#### V-VC

Saugvermögen von 50 bis 1.535 m<sup>3</sup>/h, max. Endvakuum von 0,1 mbar (abs.). Flanschmotor, doppelseitige Rotorlagerung. Öl/Luftkühler ab den Baugrößen 150 m<sup>3</sup>/h. Feinsiebfilter, saugseitiges Rückschlagventil, Gasballastventil, Schutzhaube und Ölabscheider sind serienmäßig.

### Oil lubricated / oil flooded rotary vane vacuum pumps

#### V-VCB

Capacities ranging from 20 to 26.5 m<sup>3</sup>/h, and an ultimate vacuum of 2 mbar (abs.). Designed especially for installation into small vacuum packaging machines. Flange mounted motor, bearings on both sides of the rotor, air cooling. Fitted with fine mesh filter, vacuum non-return valve and oil separator.

#### V-VCA

Capacities ranging from 25 to 48 m<sup>3</sup>/h. Ultimate vacuum at 0.5 mbar (abs.). Flange mounted motor, bearings on both sides of the rotor, air cooling. Fitted as standard with fine mesh filter, vacuum non-return valve, gas ballast valve and oil separator.

#### V-VC

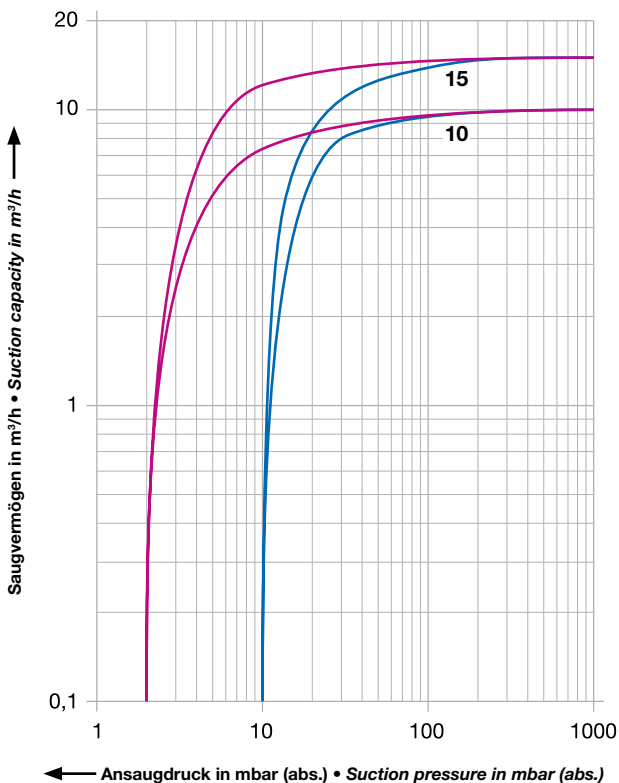
Capacities ranging from 50 to 1,535 m<sup>3</sup>/h and an ultimate vacuum of 0.1 mbar (abs.). Flange mounted motor, bearings on both sides of the rotor, oil/air heat exchanger. All models include aluminum alloy vanes, back pressure gauge, gas ballast valve(s), non-return valve and easy-access replaceable oil separators.



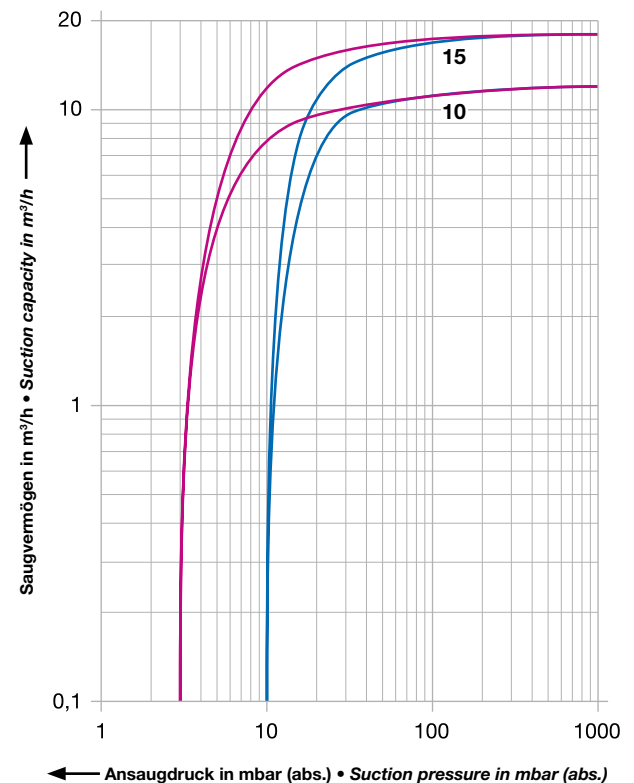
Ölüberflutete Drehschieber-Vakuumpumpe mit Saugvermögen 10 bis 18 m<sup>3</sup>/h. Das max. Endvakuum [Feinvakuum 2 mbar (abs.) oder Grobvakuum 10 mbar (abs.)] kann vom Betreiber bestimmt werden. Geringer Platzbedarf durch einseitige Rotorlagerung, integrierter Motor. Feinsiebfilter, saugseitiges Rückschlagventil und Ölabscheider sind serienmäßig. Besonders leiser Lauf. Die Motoren entsprechen DIN EN 60034, sind in Schutzart IP 55 und Isolationsklasse F ausgeführt.

*Oil flooded rotary vane vacuum pump with capacities from 10 to 18 m<sup>3</sup>/h. The ultimate vacuum can be selected by operator at either 2 mbar (abs.) for fine vacuum or 10 mbar (abs.) for coarse vacuum. Needs little space thanks to overhung rotor design and integral motor. Fitted as standard with fine mesh filter, vacuum non-return valve and oil separator. Very quiet operation. Motors comply with DIN EN 60034, have IP 55 protection and insulation class F.*

50 Hz Auswahldiagramm • Selection diagram



60 Hz Auswahldiagramm • Selection diagram



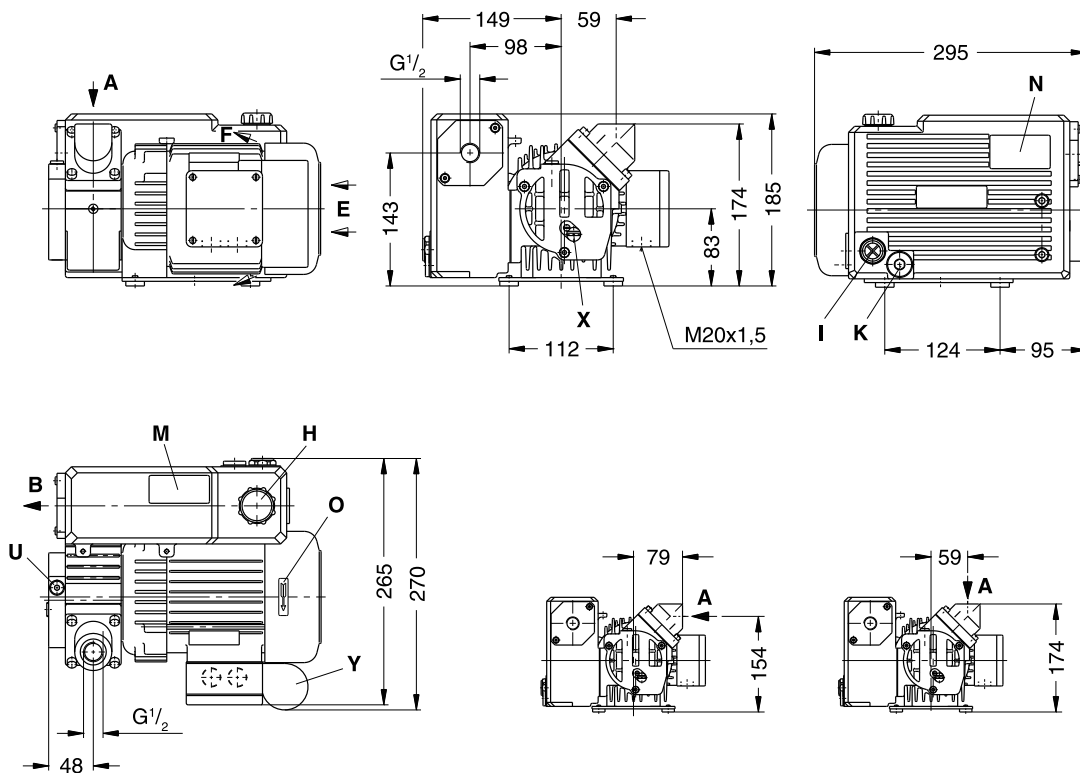
— Feinvakuum • Fine vacuum  
— Grobvakuum • Coarse vacuum

V-VGD (01)		10	15	10	15
		50 Hz		60 Hz	
Saugvermögen Capacity	m <sup>3</sup> /h	10	15	12	18
Enddruck Feinvakuum / Grobvakuum Ultimate vacuum Fine vacuum / Coarse vacuum	mbar (abs.)	2 / 10		3 / 10	
Motorausführung Motor version		3~ 200 – 255 / 346 – 440 V ± 5 % 1~ 230 V ± 10 %			
Motorleistung Motor rating	kW	3~ 0,37 1~ 0,37	0,55	0,44	0,65
Stromaufnahme Current drawn	A	3~ 2,4 / 1,4 1~ 2,8	2,8 / 1,6 3,5	1,8 / 1,05 3,0	2,7 / 1,5 4,2
Drehzahl Speed	min <sup>-1</sup>	2850		3420	
Mittlerer Schalldruckpegel Average noise level	dB(A) → DIN 45635	59	60	62	63
Max. Gewicht Maximum weight	kg	19			
Öleinfüllmenge Oil capacity	l	0,4			

Zubehör • Accessories

V-VGD		10	15	10	15
		50 Hz		60 Hz	
Schlauchanschluss <i>Hose connection</i>	ZSA			13 (18)	
Motorschutzschalter <i>Motor starter</i>	ZMS	3~	25 / 16	40 / 16	25 / 16
		1~	40	40	40
				40	60

Maßangaben • Dimensions [mm]



<b>A</b>	Vakuum-Anschluss <i>Vacuum connection</i>	<b>M</b>	Ölempfehlungsschild <i>Oil type plate</i>
<b>B</b>	Abluft-Austritt <i>Exhaust</i>	<b>N</b>	Datenschild <i>Data plate</i>
<b>E</b>	Kühlluft-Eintritt <i>Cooling air inlet</i>	<b>O</b>	Drehrichtungsschild <i>Direction of rotation</i>
<b>F</b>	Kühlluft-Austritt <i>Cooling air outlet</i>	<b>U</b>	Gasballastventil (wahlweise) <i>Gas ballast valve (optional)</i>
<b>H</b>	Öleinfüllstelle <i>Oil filling point</i>	<b>X</b>	Vakuum-Schalter <i>Vacuum switch</i>
<b>I</b>	Ölkontrolle <i>Oil check</i>	<b>Y</b>	Kondensator (1~) <i>Capacitor (1~)</i>
<b>K</b>	Ölablassstelle <i>Oil drain point</i>		

\* bezogen auf den Zustand im Sauganschluss. Kennlinien, Tabellenangaben (Toleranz ±10 %) beziehen sich auf betriebswarme Vakuumpumpen. Die Abmessungen können abweichen. Wasserdampfverträglichkeit siehe Info I 200 (auf Anfrage erhältlich).  
# auf Anfrage

\* refers to suction conditions at inlet connection. Curves, table content (tolerance ±10 %) refer to vacuum pump at normal operating temperature. Dimensions may differ. Water vapour tolerance, see leaflet I 200 (on request).  
# on request



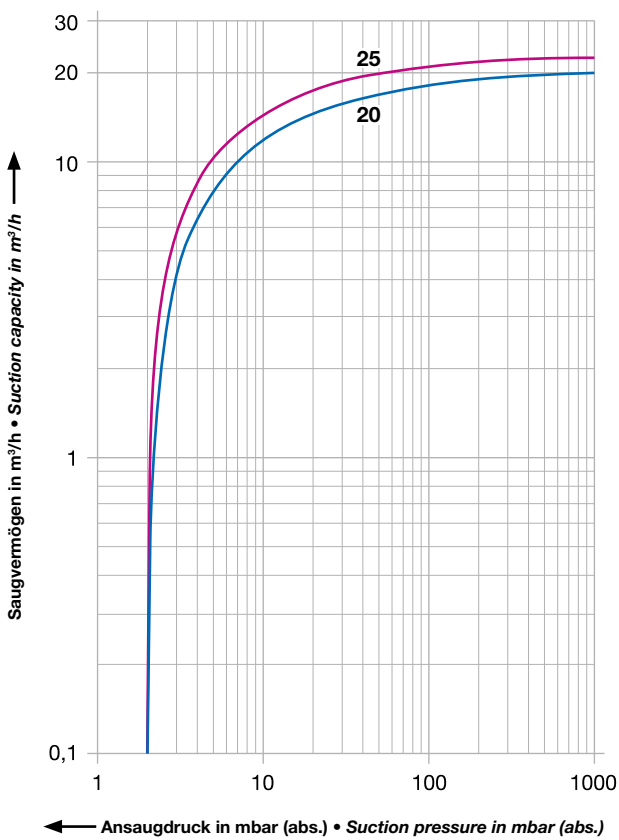




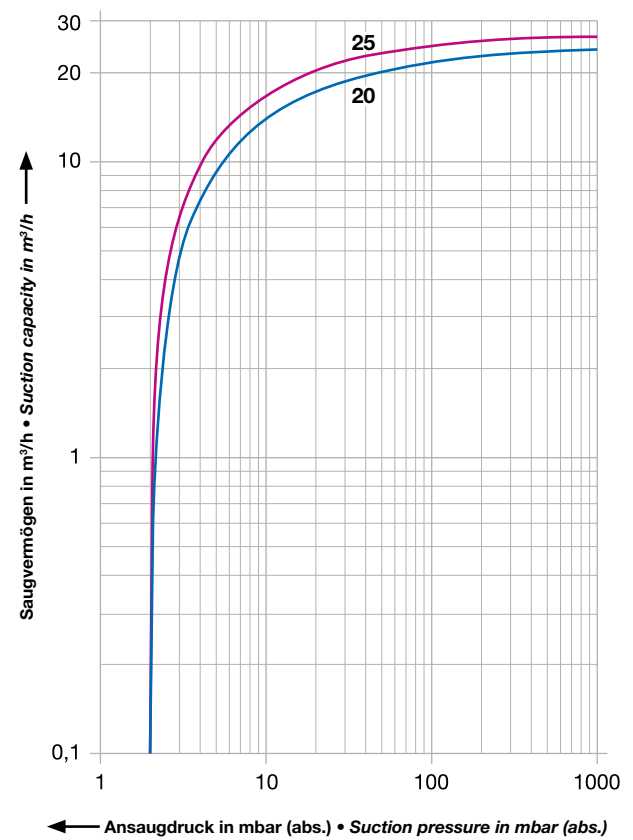
Ölüberflutete Drehschieber-Vakuumpumpe mit Saugvermögen 20 bis 26,5 m<sup>3</sup>/h, max. Endvakuum 2 mbar (abs.), für den Einsatz in kleinen Kammer-Verpackungsgeräten. Flanschmotor, doppelseitige Rotorlagerung, Luftkühlung. Feinsiebfilter, saugseitiges Rückschlagventil und Ölabscheider sind serienmäßig. Die Flanschmotoren entsprechen DIN EN 60034, sind in Schutzart IP 55 und Isolationsklasse F ausgeführt.

Oil flooded rotary vane vacuum pump with capacities ranging from 20 to 26.5 m<sup>3</sup>/h and an ultimate vacuum of 2 mbar (abs.). Designed especially for installation in small vacuum packaging machines. Flange motor, bearings on both sides of the rotor, air cooling. Fitted as standard with fine mesh filter, vacuum non-return valve and oil separator. Flange mounted motors comply with DIN EN 60034, have IP 55 protection and insulation class F.

50 Hz Auswahldiagramm • Selection diagram



60 Hz Auswahldiagramm • Selection diagram



V-VCB		20	25	20	25
		50 Hz		60 Hz	
Saugvermögen Capacity	m <sup>3</sup> /h	20	22,5	24	26,5
Enddruck Ultimate vacuum	mbar (abs.)	2			
Motorausführung Motor version		3~ 200 – 265 / 346 – 460 V ± 5 % 1~ 230 V ± 10 %			
Motorleistung Motor rating	kW	3~ 0,75 1~ 1,1	0,75 1,1	0,9 1,1	0,9 #
Stromaufnahme Current drawn	A	3~ 4,1 – 5,5 / 2,36 – 3,2 1~ 5,5	# 5,3	4,1 – 5,5 / 2,36 – 3,2 5,5	# #
Drehzahl Speed	min <sup>-1</sup>	2850		3420	
Mittlerer Schalldruckpegel Average noise level	dB(A) → DIN 45635	63	62	64	66
Max. Gewicht Maximum weight	kg	23			
Öleinfüllmenge Oil capacity	l	0,35			



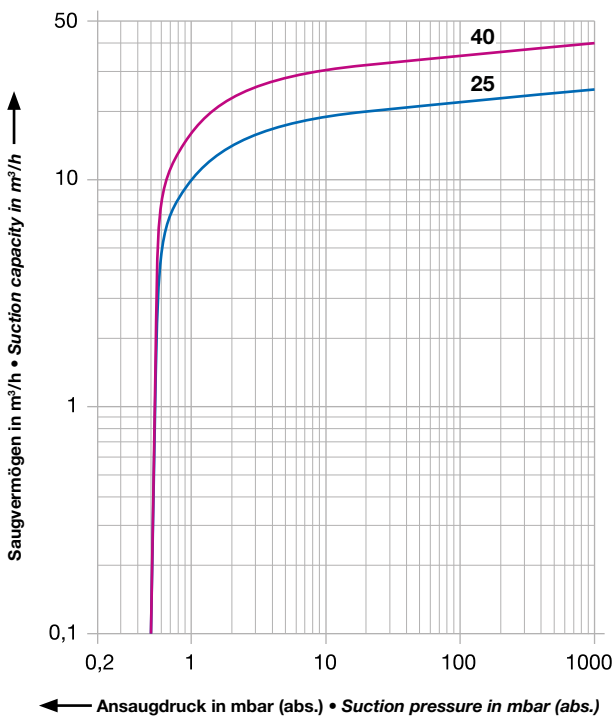




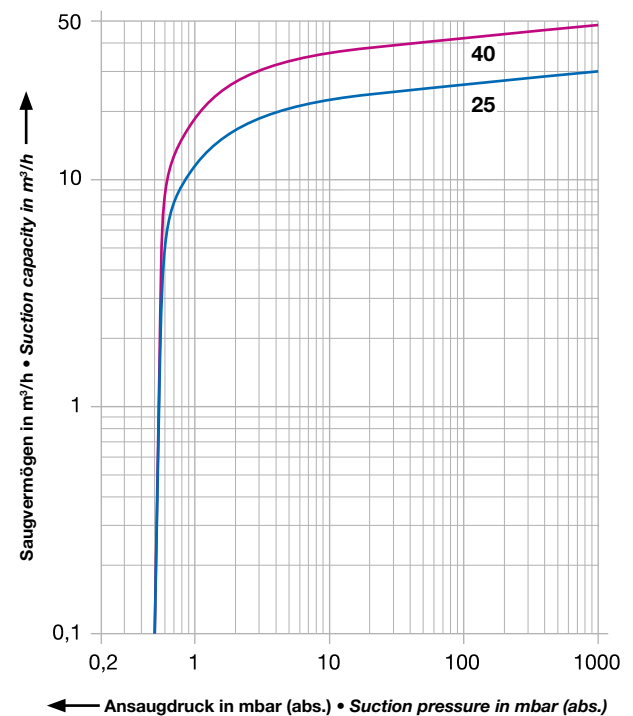
Ölüberflutete Drehschieber-Vakuumpumpe mit Saugvermögen 25 bis 48 m³/h, max. Endvakuum 0,5 mbar (abs.). Flanschmotor, doppelseitige Rotorlagerung, Luftkühlung. Feinsiebfilter, saugseitiges Rückschlagventil, Gasballastventil und Ölabscheider sind serienmäßig. Die Flanschmotoren entsprechen DIN EN 60034, sind in Schutzart IP 55 und Isolationsklasse F ausgeführt.

Oil flooded rotary vane vacuum pump with capacities ranging from 25 to 48 m³/h. Ultimate vacuum 0.5 mbar (abs.). Flange motor, bearings on both sides of the rotor, air cooling. Fitted as standard with fine mesh filter, vacuum non-return valve, gas ballast valve and oil separator. Flange mounted motors comply with DIN EN 60034, have IP 55 protection and insulation class F.

50 Hz Auswahldiagramm • Selection diagram



60 Hz Auswahldiagramm • Selection diagram

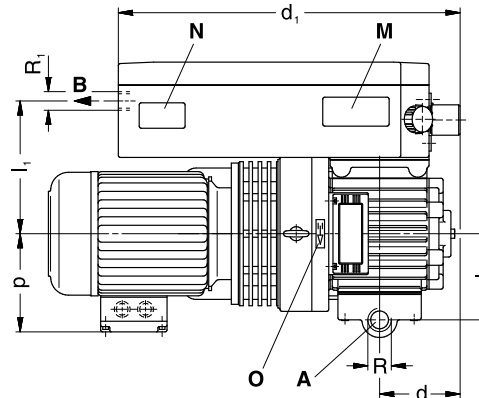
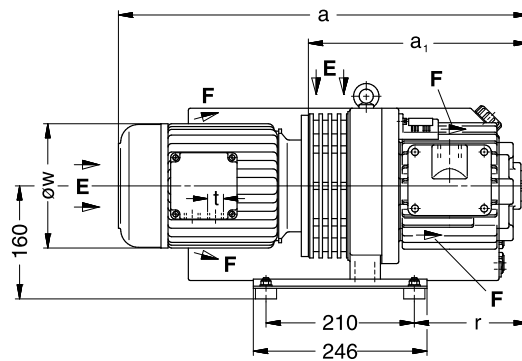
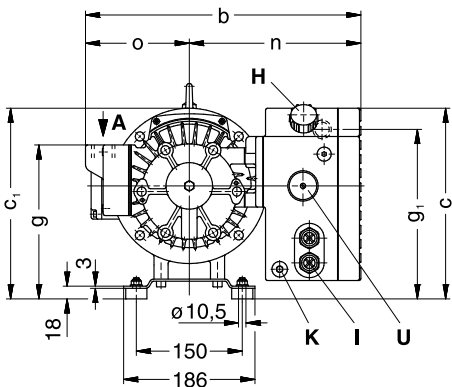


V-VCA			25	40
Saugvermögen Capacity	m³/h	50 Hz	25	40
		60 Hz	30	48
Enddruck Ultimate vacuum	mbar (abs.)		0,5	
Motorausführung Motor version	3~	50 Hz	230 / 400 V ± 10 %	
		60 Hz	220 / 380 V	
	1~	50 Hz	230 V ± 10 %	
		60 Hz	220 V	
Motorleistung Motor rating	kW (3~)	50 Hz	0,75	1,1
		60 Hz	0,90	1,3
	kW (1~)	50 Hz	1,0	1,5
		60 Hz	1,3	1,8
Stromaufnahme Current drawn	A (3~)	50 Hz	3,5 / 2,0	4,7 / 2,7
		60 Hz	#	#
	A (1~)	50 Hz	7,2	9,0
		60 Hz	10,9	#
Drehzahl Speed	min <sup>-1</sup>	50 Hz	1450	
		60 Hz	1740	
Mittlerer Schalldruckpegel Average noise level	dB(A) → DIN 45635	50 Hz	57	61
		60 Hz	59	63
Max. Gewicht Maximum weight	kg	3~ / 1~	40 / 45	50 / 53
Öleinfüllmenge Oil capacity	l		1	2

Zubehör • Accessories

V-VCA			25	40
Rückschlagventil Non-return valve	ZRK		20 (03)	25 (03)
Vakuumdichter Staubabscheider Vacuum tight dust separator	ZFP		145 (11)	145 (06)
Vakuumdichter Ansaugfilter Vacuum tight suction filter	ZVF	50/60 Hz	20 (53)	20 (54) / 32 (52)
Motorschutzschalter Motor starter	ZMS		#	#

Maßangaben • Dimensions [mm]



V-VCA	25	40
a 3~	462	510
1~	512	573
a <sub>1</sub>	230	266
b	333	380
c	255	270
c <sub>1</sub>	270	270
d	70	89
d <sub>1</sub>	360	411
g	218	218
g <sub>1</sub>	221	235
l	105	111
l <sub>1</sub>	145	188
n	201	243
o	132	137
p	139	139
r	80	116
t	M 20 x 1,5	M 25 x 1,5
ø w	176	176
R	G ¾	G 1
R <sub>1</sub>	Rp ½	Rp ¾

<b>A</b>	Vakuum-Anschluss Vacuum connection	<b>K</b>	Ölablassstelle Oil drain point
<b>B</b>	Abluft-Austritt Exhaust	<b>M</b>	Ölempfehlungsschild Oil type plate
<b>E</b>	Kühlluft-Eintritt Cooling air inlet	<b>N</b>	Datenschild Data plate
<b>F</b>	Kühlluft-Austritt Cooling air outlet	<b>O</b>	Drehrichtungsschild Direction of rotation
<b>H</b>	Öleinfüllstelle Oil filling point	<b>R</b>	Ölkühler Oil cooler
<b>I</b>	Ölkontrolle Oil check	<b>U</b>	Gasballastventil Gas ballast valve

\* bezogen auf den Zustand im Sauganschluss. Kennlinien, Tabellenangaben (Toleranz ±10 %) sind ermittelt nach PNEUROP und beziehen sich auf betriebswarme Vakuumpumpen. Die Abmessungen a, p und ø w sowie die Stromaufnahme können abweichen. Wasserdampfverträglichkeit siehe Info I 200 (auf Anfrage erhältlich).  
# auf Anfrage

\* refers to suction conditions at inlet connection. Curves, table content (tolerance ±10 %) according to PNEUROP standards and refer to vacuum pump at normal operating temperature. The dimensions a, p and ø w and/or the current drawn can differ.  
Water vapour tolerance, see leaflet I 200 (on request).  
# on request

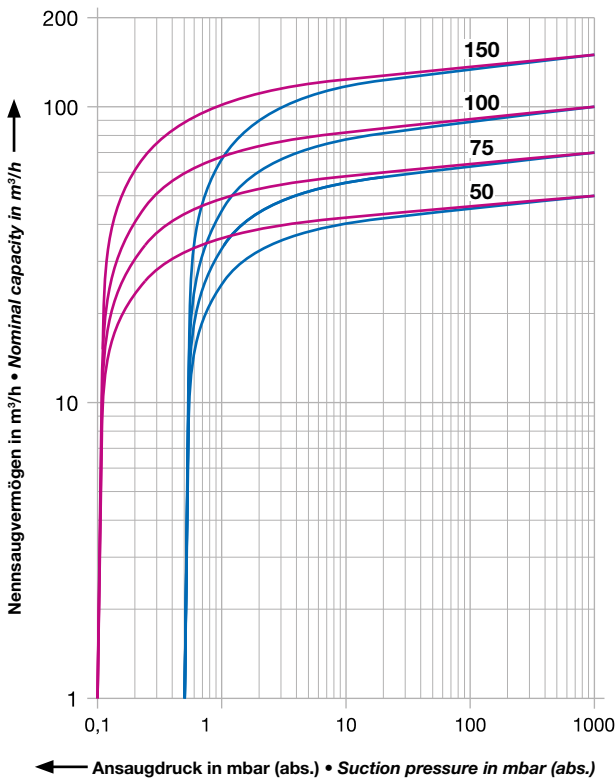




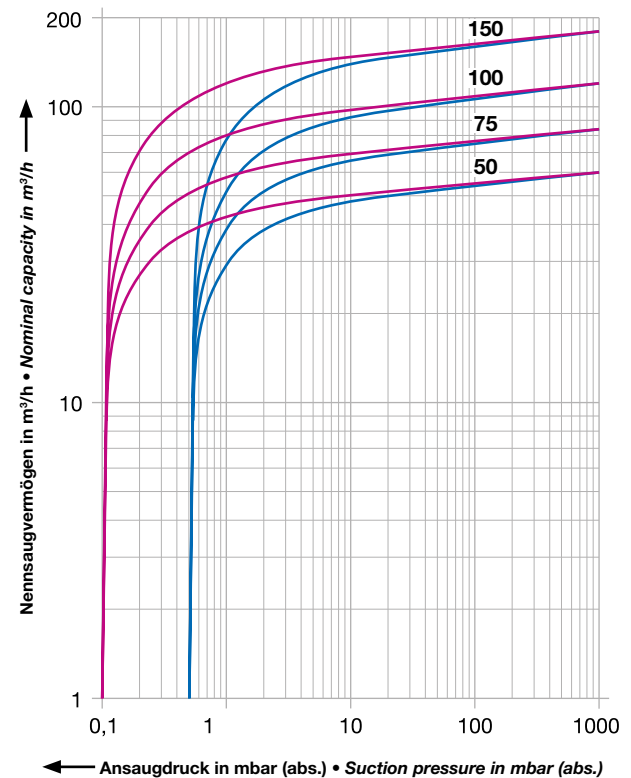
Ölüberflutete Drehschieber-Vakuumpumpe mit Saugvermögen 50 bis 180 m<sup>3</sup>/h, max. Endvakuum 0,1 mbar (abs.). Flanschmotor, doppelseitige Rotorlagerung, Öl/Luftkühler. Feinsiebfilter, saugseitiges Rückschlagventil, Gasballastventil, Schutzhaube und Ölabscheider sind serienmäßig. Ausführungen zum Fördern von Gasen mit erhöhtem Sauerstoffanteil sowie Ausführungen mit hoher Wasserdampfverträglichkeit für die Vakuumtrocknung sind verfügbar.

Oil flooded rotary vane vacuum pump with capacities ranging from 50 to 180 m<sup>3</sup>/h and an ultimate vacuum of 0.1 mbar (abs.). Flange motor, bearings on both sides of the rotor, oil/air heat exchanger. Fitted as standard with fine mesh filter, vacuum non-return valve, gas ballast valve, protection cover and oil separator. Versions for handling of gases with raised oxygen-share as well as versions with high water vapour tolerance for vacuum drying are available.

50 Hz Auswahldiagramm • Selection diagram



60 Hz Auswahldiagramm • Selection diagram



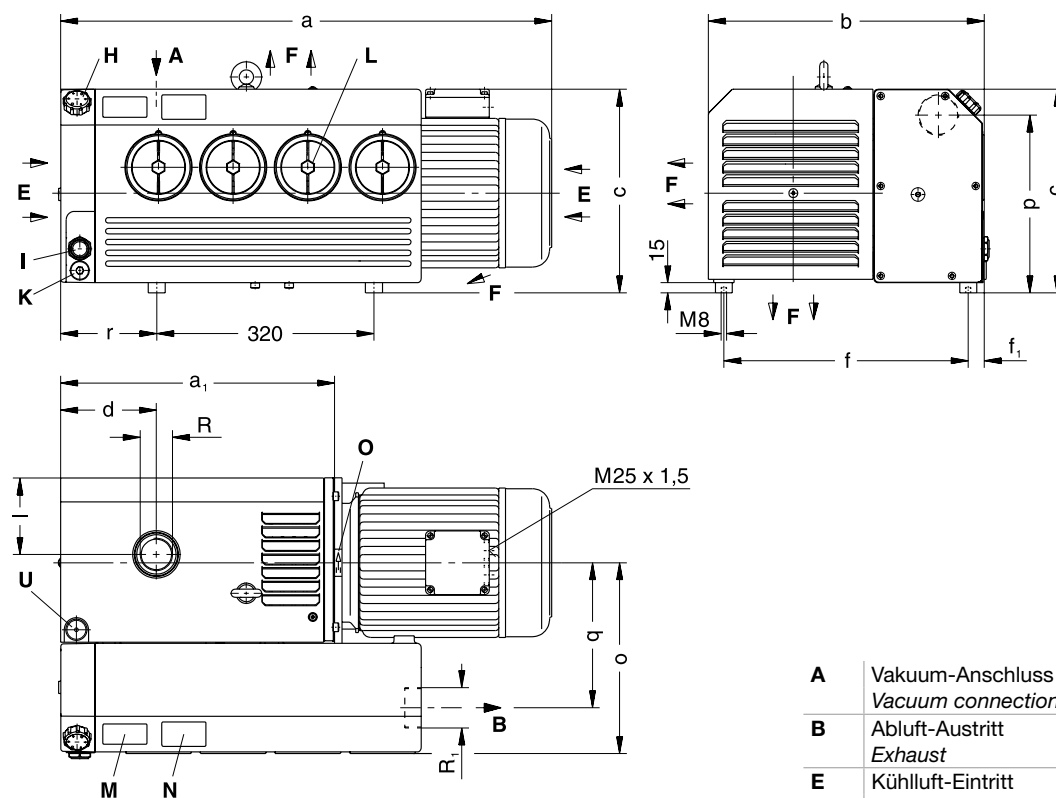
— ohne Gasballast • without gas ballast  
— mit Gasballast • with gas ballast

V-VC			50	75	100	150
Nennsaugvermögen Nominal capacity	m <sup>3</sup> /h	50 Hz	50	70	100	150
		60 Hz	60	84	120	180
Endpartialdruck Ultimate partial pressure	mbar (abs.)		0,1			
Motorausführung Motor version	3~	50 Hz	200 – 255 / 346 – 440 V ± 5 %			
		60 Hz	200 – 277 / 346 – 480 V ± 5 %			
Motorleistung Motor rating	kW	50 Hz	1,25	1,85	2,2	3,0
		60 Hz	1,5	2,2	2,6	3,6
Stromaufnahme Current drawn	A	50 Hz	8,8 / 5,1	9,6 / 5,6	8,3 / 4,8	11,4 / 6,6
		60 Hz	7,4 / 4,3	9,5 / 5,5	10,0 / 5,8	13,7 / 7,9
Drehzahl Speed	min <sup>-1</sup>	50 Hz	1450			
		60 Hz	1740			
Mittl. Schalldruckpegel Average noise level	dB(A)	50 Hz	64	64	66	68
	→ DIN 45635	60 Hz	67	68	69	71
Max. Gewicht Maximum weight	kg	50 Hz	57	59	88	89
		60 Hz	57	59	90	98
Öleinfüllmenge Oil capacity	l		3,0	3,0	3,0	3,5

Zubehör • Accessories

V-VC		50	75	100	150
Vakuumdichter Staubabscheider <i>Vacuum tight dust separator</i>	ZFP	145 (06)	145 (06)	216 (06)	216 (06)
Vakuumdichter Ansaugfilter <i>Vacuum tight suction filter</i>	ZVF	32 (53)	32 (53)	32 (54)	40 (53)
Motorschutzschalter <i>Motor starter</i>	ZMS	50 Hz 60 Hz	100 / 63 100 / 63	100 / 63 100 / 63	160 / 100 160 / 100

Maßangaben • Dimensions [mm]



- A** Vakuumananschluss  
*Vacuum connection*
- B** Abluft-Austritt  
*Exhaust*
- E** Kühlluft-Eintritt  
*Cooling air inlet*
- F** Kühlluft-Austritt  
*Cooling air outlet*
- H** Öleinfüllstelle  
*Oil filling point*
- I** Ölkontrolle  
*Oil check*
- K** Ölablassstelle  
*Oil drain point*
- L** Luftentöl-Element  
VC 50 / 75 -> 3 Elemente  
*Oil separator element*  
VC 50 / 75 -> 3 elements
- M** Ölempfehlungsschild  
*Oil type plate*
- N** Datenschild  
*Data plate*
- O** Drehrichtungsschild  
*Direction of rotation*
- U** Gasballastventil  
*Gas ballast valve*

V-VC		50	75	100	150
<b>a</b>	50 Hz	585,5	639,5	707	707
	60 Hz	585,5	639,5	724	724
<b>a<sub>1</sub></b>		316,5	316,5	404	404
<b>b</b>		336	336	406	406
<b>c</b>	50 Hz	-	-	300	300
	60 Hz	-	-	300	315
<b>c<sub>1</sub></b>		267	267	297	297
<b>d</b>		113,5	113,5	141	141
<b>f</b>		287,5	287,5	360	360
<b>f<sub>1</sub></b>		23,5	23,5	24	24
<b>l</b>		90,5	90,5	112	112
<b>o</b>		236	236	281	281
<b>p</b>		242	242	259	259
<b>q</b>		166,5	166,5	214	214
<b>r</b>		104,5	104,5	142	142
<b>R</b>		G 1¼	G 1¼	G 1½	G 1½
<b>R<sub>i</sub></b>		Rp 1¼	Rp 1¼	Rp 2	Rp 2

\* bezogen auf den Zustand im Sauganschluss. Kennlinien, Tabellenangaben (Toleranz ±10 %) sind ermittelt nach PNEUROP und beziehen sich auf betriebswarme Vakuumpumpen. Die Abmessungen a, p und ø w sowie die Stromaufnahme können abweichen. Wasserdampfverträglichkeit siehe Info I 200 (auf Anfrage erhältlich). # auf Anfrage

\* refers to suction conditions at inlet connection. Curves, table content (tolerance ±10 %) according to PNEUROP standards and refer to vacuum pump at normal operating temperature. The dimensions a, p and ø w and/or the current drawn can differ. Water vapour tolerance, see leaflet I 200 (on request). # on request

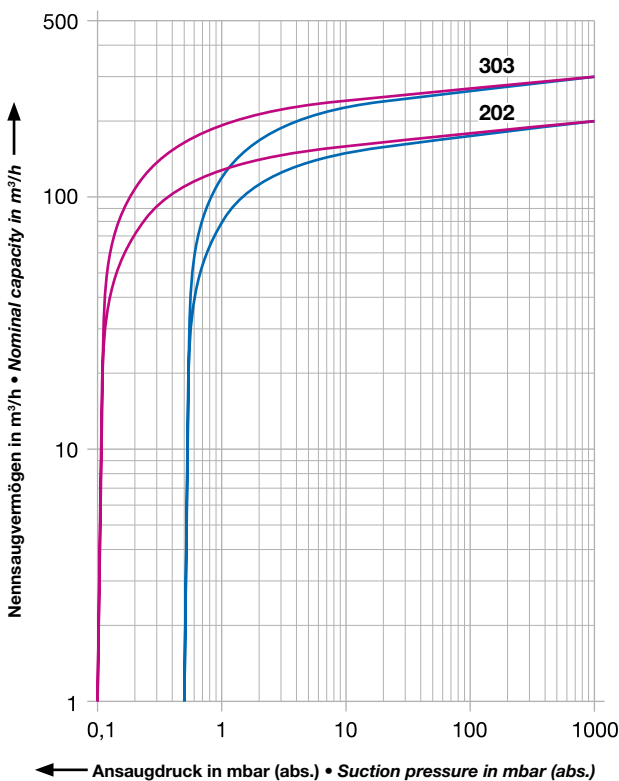




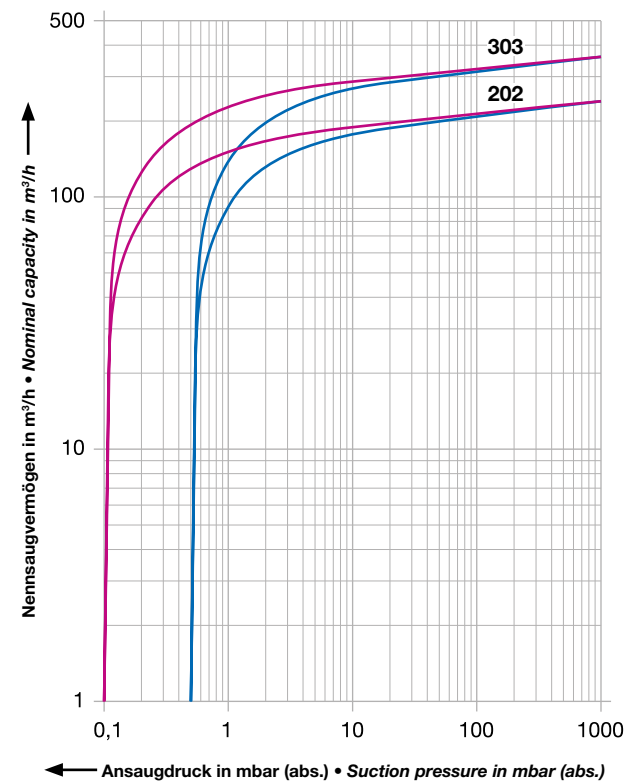
Ölüberflutete Drehschieber-Vakuumpumpe mit Saugvermögen 200 bis 360 m<sup>3</sup>/h, max. Endvakuum 0,1 mbar (abs.). Flanschmotor, doppelseitige Rotorlagerung, Öl/Luftkühler. Feinsiebfilter, saugseitiges Rückschlagventil, Gasballastventil, Schutzhaube und Ölabscheider sind serienmäßig. Ausführungen zum Fördern von Gasen mit erhöhtem Sauerstoffanteil sowie Ausführungen mit hoher Wasserdampfverträglichkeit für die Vakuumtrocknung sind verfügbar.

Oil flooded rotary vane vacuum pump with capacities ranging from 200 to 360 m<sup>3</sup>/h and an ultimate vacuum of 0.1 mbar (abs.). Flange motor, bearings on both sides of the rotor, oil/air heat exchanger. Fitted as standard with fine mesh filter, vacuum non-return valve, gas ballast valve, protection cover and oil separator. Versions for handling of gases with raised oxygen-share as well as versions with high water vapour tolerance for vacuum drying are available.

50 Hz Auswahldiagramm • Selection diagram



60 Hz Auswahldiagramm • Selection diagram



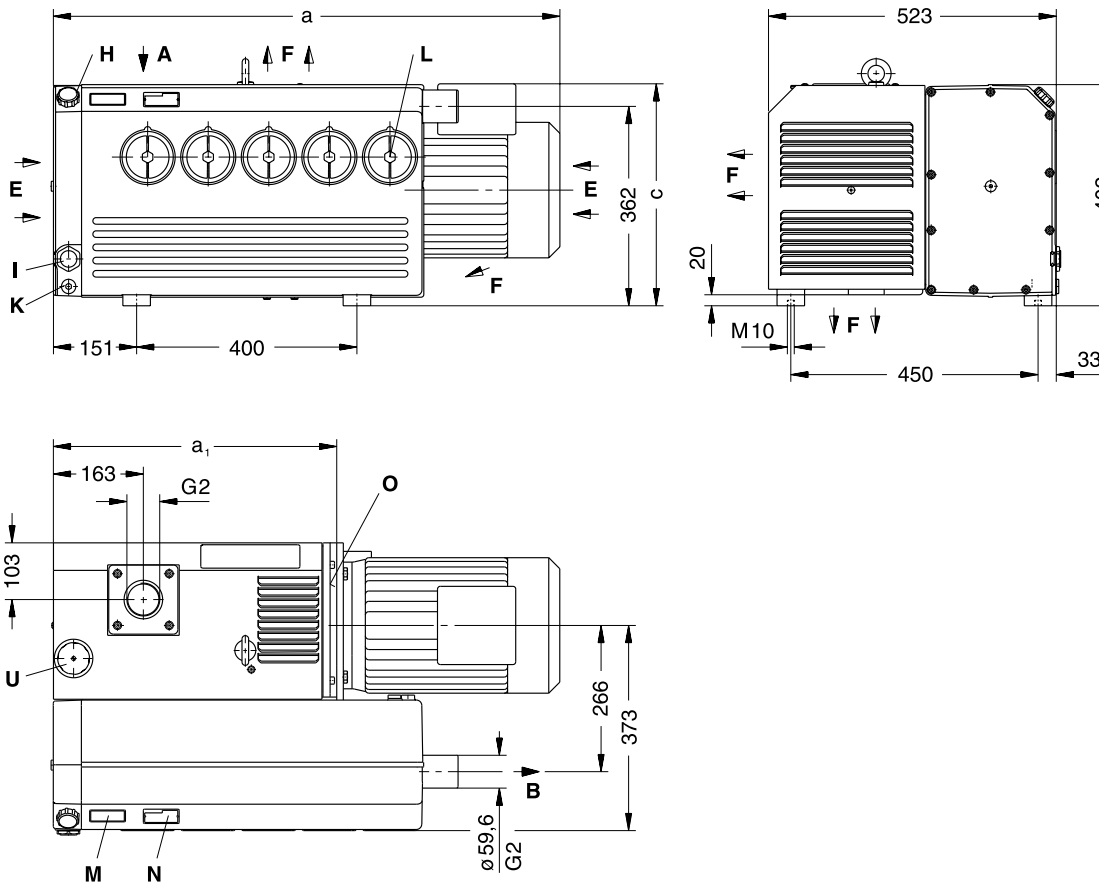
— ohne Gasballast • without gas ballast  
 — mit Gasballast • with gas ballast

V-VC			202	303
Nennsaugvermögen Nominal capacity	m <sup>3</sup> /h	50 Hz	200	300
		60 Hz	240	360
Endpartialdruck Ultimate partial pressure	mbar (abs.)		0,1	
Motorausführung Motor version	3~	50 Hz	230 / 400 V ± 10 %	
		60 Hz	380 / 660 V	
Motorleistung Motor rating	kW	50 Hz	4,0	5,5
		60 Hz	6,5	9,0
Stromaufnahme Current drawn	A	50 Hz	14,5 / 8,4	11,5 / 6,6
		60 Hz	12,1 / 7,0	15,8 / 9,1
Drehzahl Speed	min <sup>-1</sup>	50 Hz	1450	
		60 Hz	1740	
Mittlerer Schalldruckpegel Average noise level	dB(A) → DIN 45635	50 Hz	69	70
		60 Hz	73	74
Max. Gewicht Maximum weight	kg	50 Hz	174	180
		60 Hz	187	192
Öleinfüllmenge Oil capacity	l		8	8

Zubehör • Accessories

V-VC		200	300
Rückschlagventil Non-return valve	ZRK	50 (03)	50 (03)
Vakuumdichter Staubabscheider Vacuum tight dust separator	ZFP	216 (01)	216 (51)
Vakuumdichter Ansaugfilter Vacuum tight suction filter	ZVF	50 (53)	50 (53)
Motorschutzschalter Motor starter	ZMS	50 Hz 60 Hz	160 / 100 160 / 100
Sanftanlauf Soft starter	ZAD	Baugrößen auf Anfrage Sizes on request	

Maßangaben • Dimensions [mm]



V-VC		202	303
a	50 Hz	835	920
a <sub>1</sub>	60 Hz	920	920
a <sub>1</sub>	50 Hz	505	515
	60 Hz	515	515
c	50 Hz	378	403
	60 Hz	407	407

<b>A</b>	Vakuum-Anschluss Vacuum connection
<b>B</b>	Abluft-Austritt Exhaust
<b>E</b>	Kühlluft-Eintritt Cooling air inlet
<b>F</b>	Kühlluft-Austritt Cooling air outlet
<b>H</b>	Öleinfüllstelle Oil filling point
<b>I</b>	Ölkontrolle Oil check

<b>K</b>	Ölablassstelle Oil drain point
<b>L</b>	Luftentölelement Oil separator element
<b>M</b>	Ölempfehlungsschild Oil type plate
<b>N</b>	Datenschild Data plate
<b>O</b>	Drehrichtungsschild Direction of rotation
<b>U</b>	Gasballastventil Gas ballast valve

\* bezogen auf den Zustand im Sauganschluss. Kennlinien, Tabellenangaben (Toleranz ±10 %) sind ermittelt nach PNEUROP und beziehen sich auf betriebswarme Vakuumpumpen. Technische Änderungen vorbehalten! Die Abmessungen a, a<sub>1</sub> und c sowie die Stromaufnahme können je nach Motorfabrikat von den hier aufgeführten Angaben abweichen. Wasserdampfverträglichkeit siehe Info I 200 (auf Anfrage erhältlich).

\* refers to suction conditions at inlet connection. Curves, table content (tolerance ±10 %) according to PNEUROP standards and refer to vacuum pump at normal operating temperature. We reserve the right to alter technical information! The dimensions a, a<sub>1</sub> and c and/or the current drawn can differ when compared with the data list, depending on the motor type. Water vapour tolerance, see leaflet I 200 (on request).

